



CONTACTOR, 55KW/400V/AC-3,  
AC(40...60HZ)/ACCIONAMIENTO DC UC 220...240V  
CONTAC. AUXIL. 2NA+2NC 3 POLOS,  
TAMANO S6 C/BORNES EN CAJA ACCIONAMIENTO:  
CONVENCIONAL CONEXION P/ TORNILLO

### Detalles generales:

<b>Nombre comercial del producto</b>		SIRIUS
<b>Designación del producto</b>		contactor de potencia
<b>Tamaño del contactor</b>		S6
<b>Clase de protección IP / frontal</b>		IP00
<b>Grado de contaminación</b>		3
<b>Altitud de instalación / en alturas sobre el nivel del mar / máxima</b>	m	2.000
<b>Temperatura ambiente / durante el funcionamiento</b>	°C	-25 ... 60
<b>Potencia activa disipada / por cada conductor / típica</b>	W	7
<b>Número de referencia del material</b>		
<ul style="list-style-type: none"> <li>• según DIN EN 61346-2</li> <li>• según DIN 40719 y ampliado con la norma IEC 204-2 / según IEC 750</li> </ul>		Q K
<b>Vida útil mecánica (ciclos de maniobra)</b>		
<ul style="list-style-type: none"> <li>• del contactor / típico</li> <li>• del contactor con bloque de contactos auxiliares montado / típico</li> <li>• del contactor con bloque de contactos auxiliares montado para equipo electrónico / típico</li> </ul>		10.000.000 10.000.000 5.000.000

### Circuito de corriente principal:

<b>Cantidad de polo / para circuito principal</b>		3
<b>Número de contactos de apertura / para contactos principales</b>		0
<b>Número de contactos de cierre / para contactos principales</b>		3
<b>Corriente de servicio / AC-1 / a 400 V / con temperatura ambiente de 40°C / valor asignado</b>	A	160
<b>Corriente de servicio / AC-1 / a 400 V / con temperatura ambiente de 60 °C / valor asignado</b>	A	140
<b>Corriente de servicio</b>		
• AC-3 / a 400 V / valor asignado	A	115
• con 1 vía de corriente		
• DC-1		
• a 24 V / valor asignado	A	160
• a 110 V / valor asignado	A	18
• DC-3 / DC-5		
• a 24 V / valor asignado	A	160
• a 110 V / valor asignado	A	2,5
• con 2 vías de corriente en serie		
• DC-1		
• a 24 V / valor asignado	A	160
• a 110 V / valor asignado	A	160
• DC-3 / DC-5		
• a 24 V / valor asignado	A	160
• a 110 V / valor asignado	A	160
• con 3 vías de corriente en serie		
• DC-1		
• a 24 V / valor asignado	A	160
• a 110 V / valor asignado	A	160
• DC-3 / DC-5		
• a 24 V / valor asignado	A	160
• a 110 V / valor asignado	A	160
<b>Potencia de servicio</b>		
• AC-1 / a 400 V / valor asignado	kW	92
• con AC-2 / a 400 V / valor asignado	kW	84
• AC-3		
• a 400 V / valor asignado	kW	55
• a 500 V / valor asignado	kW	81
• a 690 V / valor asignado	kW	11,3
<b>Circuito de corriente de control:</b>		
<b>Tipo de control</b>		convencional
<b>Ejecución del limitador de sobretensión</b>		con varistor

Tipo de tensión / de la tensión de mando		AC/DC
<b>Frecuencia de la tensión de alimentación de mando</b>		
• 1 / valor asignado	Hz	40
• 2 / valor asignado	Hz	60
<b>Tensión de mando / 1</b>		
• DC		
• valor inicial asignado	V	220
• valor final asignado	V	240
• a 50 Hz / AC		
• valor inicial asignado	V	220
• valor final asignado	V	240
• a 60 Hz / AC		
• valor inicial asignado	V	220
• valor final asignado	V	240

#### Circuito de corriente secundario:

<b>Confiabilidad de contacto / de los contactos auxiliares</b>		una conexión errónea por 100 millones (17 V, 1 mA)
<b>Número de contactos NC / para contactos auxiliares</b>		
• conmutación instantánea		2
• contacto retardado		0
<b>Número de contactos NA / para contactos auxiliares</b>		
• conmutación instantánea		2
• contacto en avance		0
<b>Corriente de servicio / de los contactos auxiliares</b>		
• AC-12 / máxima	A	10
• AC-15		
• a 230 V	A	6
• a 400 V	A	3
• DC-12		
• a 60 V	A	6
• a 110 V	A	3
• a 220 V	A	1
• DC-13		
• a 24 V	A	10
• a 60 V	A	2
• a 110 V	A	1
• a 220 V	A	0,3

#### Cortocircuito:

Ejecución del elemento fusible

- para protección contra cortocircuitos del bloque de contactos auxiliares / necesario
- para protección contra cortocircuitos del circuito principal
  - tipo de coordinación 1 / necesario
  - tipo de coordinación 2 / necesario

fusible gL/gG: 10 A

fusible gL/gG: 355 A

fusible gL/gG: 315 A

### Instalación/fijación/dimensiones:

<b>Tipo de fijación</b>		fijación por tornillo
<b>montaje en serie</b>		Sí
<b>Anchura</b>	mm	120
<b>Altura</b>	mm	172
<b>Profundidad</b>	mm	180
<b>Distancia mínima a piezas puestas a tierra / hacia un lado</b>	mm	10

### Tipos de conexiones:

<b>Ejecución de la conexión eléctrica</b> <ul style="list-style-type: none"> <li>• para circuito principal</li> <li>• para circuito auxiliar y circuito de mando</li> </ul>		conexión por tornillo	conexión por tornillo
<b>Números característicos y letras identificadoras para elementos de conmutación</b>		22 E	

### Certificados/Homologaciones:

#### General Product Approval

#### Functional Safety / Safety of Machinery

[CQC](#)



[KETI](#)

[ROSTEST](#)



[SUVA](#)

#### Test Certificates

#### Shipping Approval

#### other

[Manufacturer](#)

[ABS](#)



[Manufacturer](#)

[other](#)

### Otras informaciones:

#### Information- and Downloadcenter (Catálogos, Folletos,...)

<http://www.siemens.com/industrial-controls/catalogs>

#### Industry Mall (sistema de pedido online)

<http://www.siemens.com/industrial-controls/mall>

#### CAX-Online-Generator

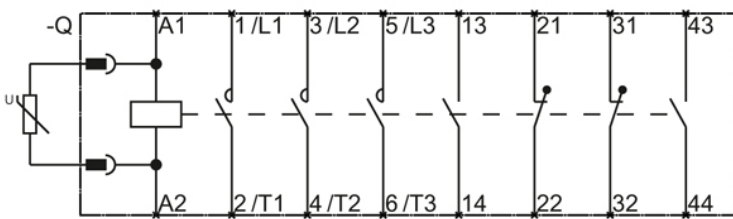
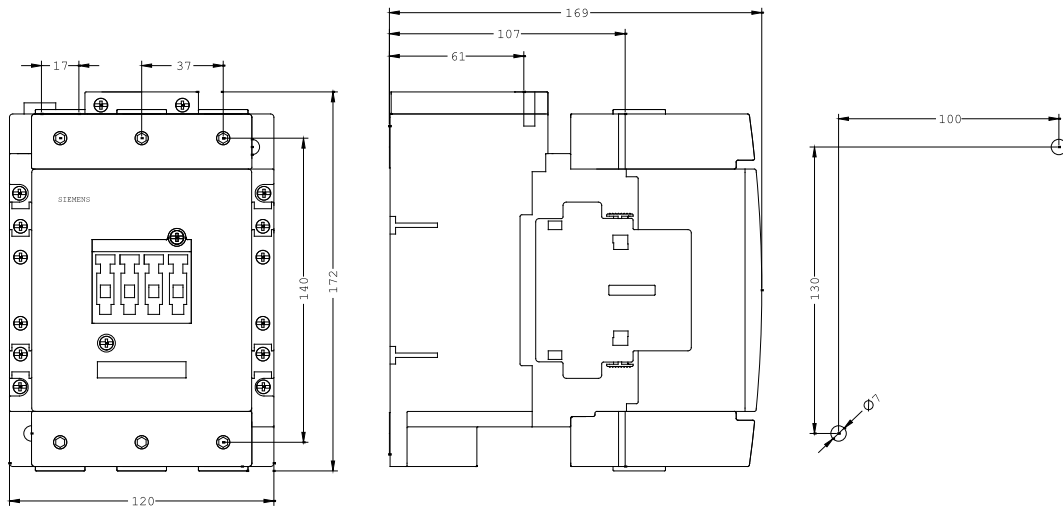
<http://www.siemens.com/cax>

#### Service&Support (Manuales, certificados, características, FAQ,...)

<http://support.automation.siemens.com/WW/view/es/3RT1054-1AP36/all>

#### Base de datos de imágenes (fotos de producto, dibujos acotados 2D, modelos 3D, esquemas de conexiones, ...)

[http://www.automation.siemens.com/bilddb/cax\\_en.aspx?mlfb=3RT1054-1AP36](http://www.automation.siemens.com/bilddb/cax_en.aspx?mlfb=3RT1054-1AP36)



último cambio:

22-ago-2011