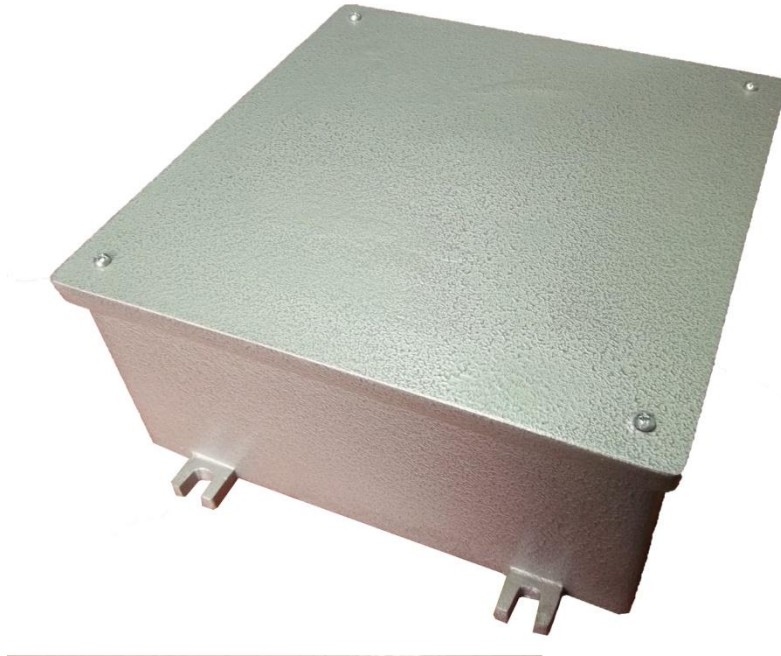


CAJA HERMETICA CIEGA 300

CHG/300

CARACTERÍSTICAS TÉCNICAS



CUERPO: Estructura rectangular de aleación de Aluminio fundido tapa con 4 stove bolts galvanizados 3/16". Adosables a superficies planas ó para ser empotrados.

PINTURA: Al horno de color gris martillado para protección y mayor resistencia a la corrosión y medio ambiente.

GRADO DE PROTECCION: IP65

DIMENSIONES: 30 x 30 x 14 cm

PESO aprox: 4.6 Kg

DETALLES ADICIONALES: Herméticos y resistentes. Agujeros de salida y sus ubicaciones se pueden personalizar según las necesidades del cliente.

USOS: Instalaciones a la intemperie, para protección de portafusibles, llaves rotativas, interruptores, llaves magnéticas, equipos eléctricos ó electrónicos, conexiones que deben quedar aisladas de polvo y humedad, frigoríficos, industria de la construcción, naval y minera.