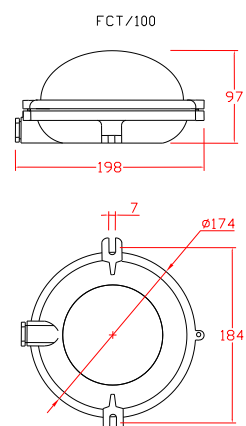


FANAL CIRCULAR 100W – FCT/100

CARACTERÍSTICAS TÉCNICAS



CUERPO: Estructura de aleación de Aluminio fundido. Pintura al horno color gris martillado. Instalación eléctrica por medio de 1 salida de 1/2" NPT prensaestopa de bronce.

DIFUSOR: Vidrio transparente y en colores: rojo, amarillo verde, opalino ó pavonado

PRENSAESTOPA: PG13.5 de bronce para cables de hasta 1/2" de Ø.

EMPAQUETADURA: De neoprene, para mayor resistencia al calor.

PORTALÁMPARA: E-27 de tipo cerámico con rosca de bronce y lengüeta de bronce con resorte bajo el contacto central para mayor fijación y mejor contacto con la lámpara.

DETALLES ADICIONALES: Grado de Hermeticidad IP55. Protección contra la penetración de polvo y humedad. Orejas de anclaje para pernos de 1/4" Ø.

MONTAJE: Adosables a superficies planas, en posición vertical u horizontal

USOS: Para iluminación residencial expuestos a la intemperie, pozos, tanques de almacenamiento, frigoríficos, señalizaciones.