

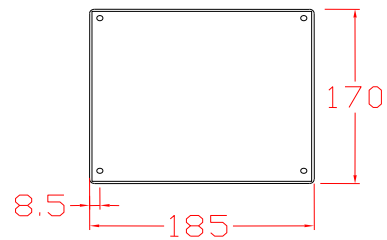
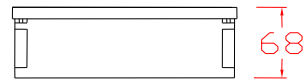
# CAJA HERMETICA CIEGA A1 – CHG/A1

## CARACTERÍSTICAS TÉCNICAS

---



CHG/A1



**CUERPO:** Estructura rectangular de aleación de Aluminio fundido por gravedad, tapa con 4 pernos galvanizados de  $\varnothing$  3/16". Adosables a superficies planas o para ser empotrados.

**PINTURA:** Al horno de color gris martillado para mejor protección y mayor resistencia a la corrosión del medio ambiente.

**EMPAQUETADURA:** De neoprene, resistente al calor y medio ambiente.

**GRADO DE PROTECCION:** IP65

**PESO APROX:** 0.95 Kg

**DIMENSIONES:** 18.5 x 17 x 6.8 cm alto

**DETALLES ADICIONALES:** Herméticos y resistentes a posibles impactos. Se puede personalizar el tamaño de los agujeros de salida y sus ubicaciones según las necesidades del cliente.

**USOS:** Instalaciones a la intemperie, para protección de porta-fusibles, llaves rotativas, interruptores, llaves magnéticas, equipos eléctricos ó electrónicos, conexiones que deben quedar aisladas de polvo y humedad, frigoríficos, industria de la construcción, naval y minera.